

## EQ - emotionell intelligens

### Fem kriterier:

A: Jag vet att vi människor har känslor och att de är viktiga för oss bl.a. När vi fattar beslut.

B: Jag har namn på känslorna och vet vilken känsla jag har när jag har den.

C: Jag är i någon mening mästare över mina känslor.

D: Vid behov kan jag lägga vissa känslor åt sidan för att genomföra ett uppdrag.

E: Jag vet hur jag kan uttrycka mins känslor i vna situationer.

## **Etik**

- hur jag ser på och behandlar människor
- hur jag ser på och behandlar ekonomiska och materiella resurser
- hur jag ser på och behandlar kunskap

# Etikskolor och etikprinciper

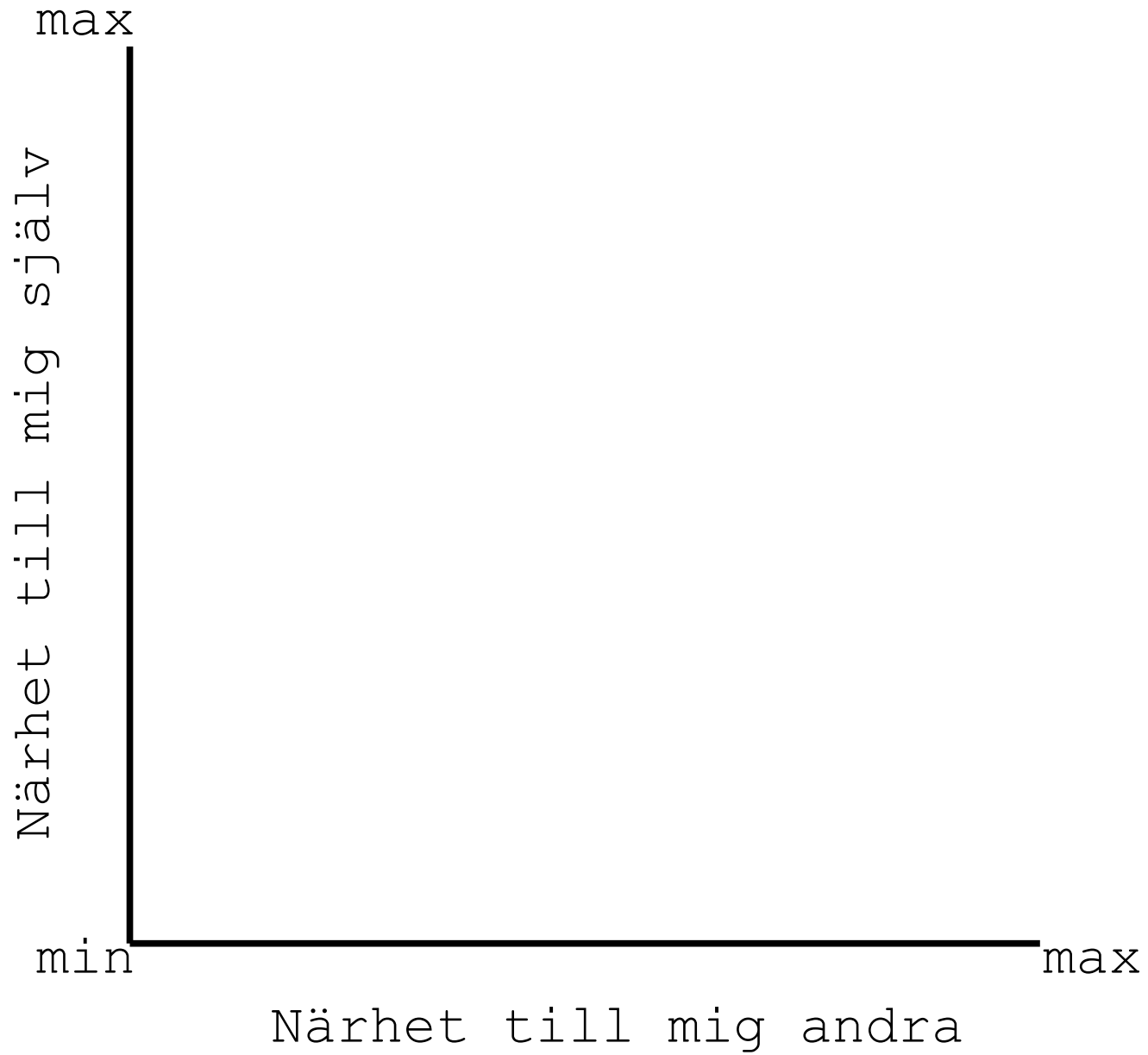
## **Fyra etikskolor:**

1. Pliktetik
2. Avsiktsetik
3. Konsekvensetik
4. Situationsetik

## **Fyra etikprinciper:**

1. Autonomprincipen
2. Rättvisseprincipen
3. Godhetsprincipen
4. Skadeprincipen

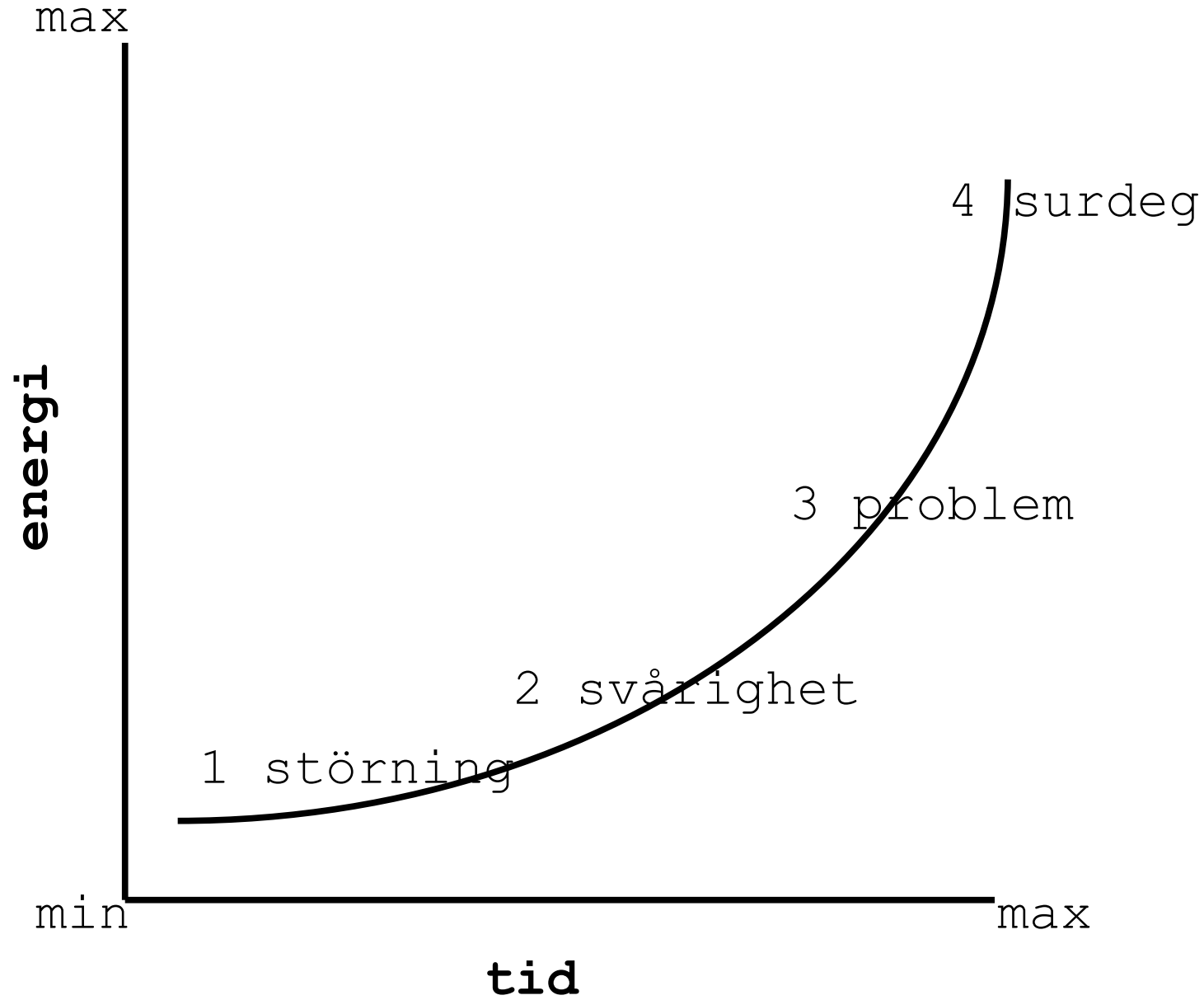
# Människosyn



## Kommunikationsförmåga

Skillnad mellan informera och kommunicera är att kommunicera är att informera så att mottagaren förstår.

# Att hantera konflikter



## **Att hantera konflikter**

Fas 1 - Störning. Små signaler. Stängda dörrar.

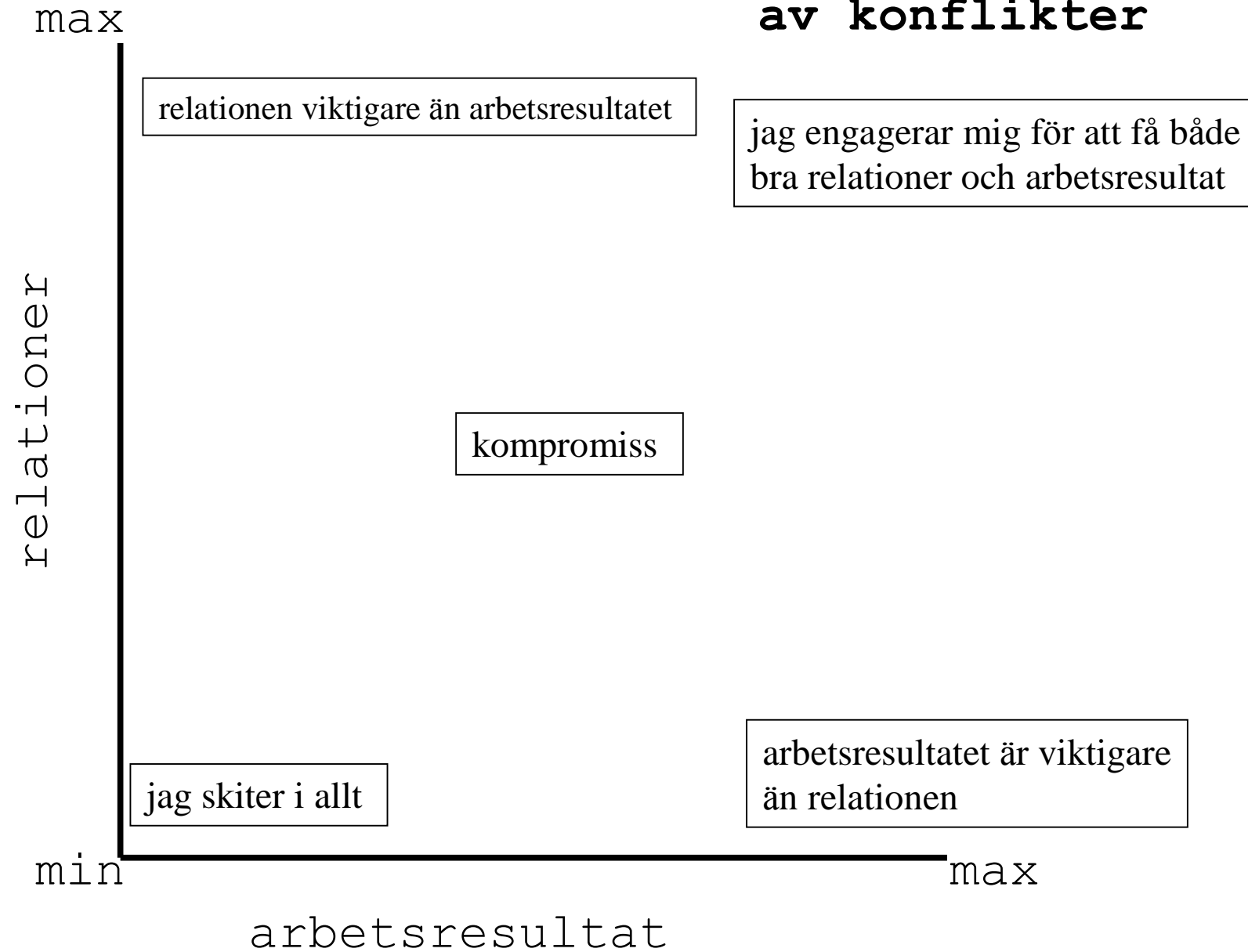
Fas 2 - Svårigheter. Revirövertramp m.m.  
Inblandade börjar söka vänner som håller med.

Fas 3 - Problem. Syndabocker och bråkstakar sökes.  
Motreaktion med konstlade kaffestunder med tårta.

Fas 4 - Surdeg. All energi går till själva  
konflikten. Produktionen minskar drastiskt.

**Den socialt kompetente vet när man ska ingripa.**

# Modell för hantering av konflikter





## **Empati - sympati**

Empati innebär att förstå den andres känslor och lyckas visa det.

Sympati är att bete sig på samma sätt som den andre.

## Att lösa problem

Att se problemen från en annan synvinkel.  
Våga tänka fritt.

En tennistävling med 134 spelare, där man  
slår ut varandra.  
Hur många matcher måste spelas för att  
kora en vinnare?

## **Ansvar**

Många har "gjort det perfekta till det godas fiende".

Om det inte blir perfekt är det lika bra att jag inget gör.